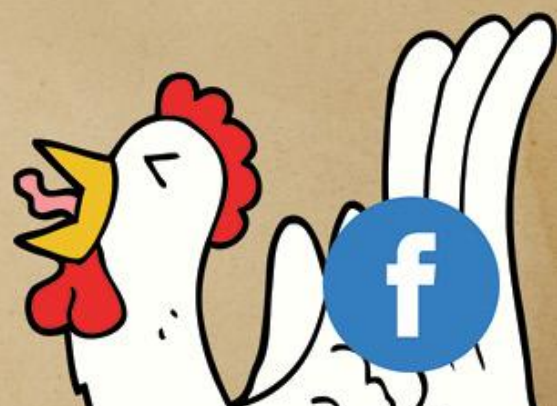




# A l'École des SORCIERS

3/17 ANS

**INSCRIPTIONS**  
STAGES SKI SNOW  
Du 12 Février au 17 Février  
• ALSH :  
Mardi 18 Février dès 8h30





# BOUTGHOUX

3/4 ans (2017, 2016)  
5/6 ans (2015, 2014)

	Lun. 24 février	Mar. 25 février	Merc. 26 février	Jeu. 27 février	Ven. 28 février
<b>MATIN</b>	Hedwig's thème Ateliers musicaux	3/4 ans : Piscine (20 Pl.) 5/6 ans : Fabrication de Masques	<b>ATELIERS DE POUDLARD</b> Création, magie, activités scientifiques, cuisine des elfes...		Journée Pique-Nique  Luge et Jeux de Neige à Prat-De-Bouc <i>Prévoir Pique-Nique</i>
<b>APRÈS-MIDI</b>	Le trésor du Sorcier Grand Jeu	Les Balais Magiques Jeu de Relais	Le gardien des clés à la Plantelière	Les dragées surprises de Bertie Crochut Kim Géant	

# MARMOTS

2013-2012-2011

	Lun. 24 février	Mar. 25 février	Merc. 26 février	Jeu. 27 février	Ven. 28 février
<b>MATIN</b>	<b>LES ATELIERS DE PRÉ-AU-LARD</b> Déco, Magie, Ateliers Scientifiques, Cuisine, Musique, Grands Jeux...			Piscine (30 pl.)	Journée Pique-Nique Luge et Jeux de Neige au Lioran <i>Prévoir Pique-Nique</i>
<b>APRÈS-MIDI</b>	La Forêt Interdite Grand Jeu	Harry Potter & l'Ordre du Phoenix Jeu d'Expression	Défis des 4 maisons Grand Jeu	Le Dragon de Gringotte Grand Jeu Musical	

# GRANDS

2010-2009

	Lun. 24 février	Mar. 25 février	Merc. 26 février	Jeu. 27 février	Ven. 28 février
<b>MATIN</b>	<b>LES ATELIERS DU CHEMIN DE TRAVERSE</b> « La Gazette des Sorciers », Déco, Magie, Ateliers Scientifiques, Cuisine, Musique, Grands Jeux...				Journée Pique-Nique Patinoire et Luge au Lioran  <i>Prévoir Pique-Nique</i>
<b>APRÈS-MIDI</b>	Gryffondor & Serpentard Grand Jeu	Tournoi de Quidditch	Potions & Elixirs Grand Jeu de stratégie	Chasse aux Horcruxes Jeu de Piste à la Plantelière	

# ADOS

2008-2007.....2001

	Lun. 24 février	Mar. 25 février	Merc. 26 février	Jeu. 27 février	Ven. 28 février
<b>MATIN</b>	Dragon Magyar à pointe Création	Foot en salle & Crossfit à Sport Attitude	Journée Ski Alpin Tous Niveaux Au Lioran	Dragon Magyar à pointe Création	Journée Pique-Nique Patinoire et Luge au Lioran  <i>Prévoir Pique-Nique</i>
<b>APRÈS-MIDI</b>	La Coupe de Feu Sports Co.	Tournoi de Quidditch	<i>Prévoir Pique-Nique Départ : 8h15</i>	Hedwig's thème Karaoké	



# BOUTCHOUX

3/4 ans (2017, 2016)  
5/6 ans (2015, 2014)

	Lun. 02 mars	Mar. 03 mars	Merc. 04 mars	Jeu. 05 mars	Ven. 06 mars
<b>MATIN</b>	Les Contes de Poudlard	3/4 ans : Baguette Magique 5/6 ans : Piscine (30 PL)	<b>ATELIERS DE GRYFFONDOR</b> Création, Ateliers Musicaux, Cuisine, Déguisements, Déco....		Journée Pique-Nique  Luge et Jeux de Neige à Prat-De-Bouc <i>Prévoir Pique-Nique</i>
<b>APRÈS-MIDI</b>	La forêt Interdite	A la recherche d'Hagrid Grand jeu	Hedwige a disparu Jeu de Piste	Le Bal des Sorciers <i>Possibilité d'amener son déguisement</i>	

# MARMOTS

2013-2012-2011

	Lun. 02 mars	Mar. 03 mars	Merc. 04 mars	Jeu. 05 mars	Ven. 06 mars
<b>MATIN</b>	<b>ATELIERS DE SERPENTARD</b> Création, Ateliers Musicaux, Cuisine, Déguisements, Déco....				Journée Pique-Nique Luge et Jeux de Neige à Prat-De-Bouc <i>Prévoir Pique-Nique</i>
<b>APRÈS-MIDI</b>	Centaures/ Licornes/ Araignées Grand Jeu	Les dragées surprises de Bertie Crochut	Les gardiens des Clés à la Plantelière	Le Bal des Sorciers <i>Possibilité d'amener son déguisement</i>	

# GRANDS

2010-2009

	Lun. 02 mars	Mar. 03 mars	Merc. 04 mars	Jeu. 05 mars	Ven. 06 mars
<b>MATIN</b>	<b>ATELIERS DE POUFSOUFFLE</b> « La Gazette des Sorciers », Déco, Magie, Ateliers Scientifiques, Cuisine			Piscine (30 PL)	Journée Pique-Nique Patinoire et Luge au Lioran  <i>Prévoir Pique-Nique</i>
<b>APRÈS-MIDI</b>	Course de Balais	Sorciers VS Moldus Jeux d'opposition	La Coupe de Feu Grand Jeu	Le Bal des Sorciers <i>Possibilité d'amener son déguisement</i>	

# ADOS

2008-2007....2001

	Lun. 02 mars	Mar. 03 mars	Merc. 04 mars	Jeu. 05 mars	Ven. 06 mars
<b>MATIN</b>	Cérémonie du Choixpeau Match d'Impro	Foot en salle & Body Attac à Sport Attitude	Journée Ski Alpin Tous Niveaux Au Lioran	Escape Game Prépa Repas du Midi	Journée Rando' Raquette à Prat-De-Bouc  <i>Prévoir Pique-Nique</i>
<b>APRÈS-MIDI</b>	Le journal de Jédusor 1 <sup>ère</sup> partie Rallye Photo	Le journal de Jédusor 2 <sup>ème</sup> partie La Recherche de Dobby	<i>Prévoir Pique-Nique Départ : 8h15</i>	Le journal de Jédusor 3 <sup>ème</sup> partie L'affrontement	





## STAGES SKI / SNOW

- Stage Ski Alpin « Découverte » 5/6 ans  
Lundi 24 Février et Mardi 25 Février et/ou Lundi 2 Mars et Mardi 3 Mars 2020
- Stage Ski Alpin « Débutants » 6/11 ans  
Jeudi 27 Février et Vendredi 28 Février et/ou Jeudi 5 Mars et Vendredi 6 Mars 2020
- Stage Ski Alpin « Initiés/Confirmés » 6/11 ans  
Lundi 24 Février et Mardi 25 Février et/ou Jeudi 27 Février et vendredi 28 Février et/ou Jeudi 05 Mars et Vendredi 06 Mars
- Stage SNOW « Tous niveaux » 8/17 ans  
Lundi 02 Mars et Mardi 03 Mars
- Journées Ski Alpin Ados 11/17 ans  
Mercredi 26 Février et/ou Mercredi 04 Mars

## SEJOUR SKI (11/17 ans)

à VARS (Hautes-Alpes) en partenariat avec le Centre Social Municipal de Cap Blanc  
Du 02 au 06 Mars 2020 - Initiés/Confirmés

+ d'infos sur la plaquette Ski/Snow

## CENTRE DE LOISIRS

### INSCRIPTIONS MARDI 18 FÉVRIER

2 possibilités d'inscriptions pour les  
adhérents/habitants du territoire

8h30 : - sur le portail

- ou au secrétariat

10h : par téléphone

### CARNAVAL Vendredi 14 Mars

en partenariat avec le Comité  
d'animation et l'Amicale des  
Parents d'élèves

Pensez à créer votre espace Adhérent sur notre portail familles, pour inscrire vos enfants en ligne à nos activités. L'équipe du Centre Social est disponible pour vous aider !

Accueils et départs échelonnés des enfants :

de 7h30 à 9h15 et de 11h30 à 12h15

de 13h30 à 14h15 et de 17h30 à 18h30

Possibilité de prendre le repas au restaurant des enfants sous réserve

d'inscription. Les animations proposées peuvent être modifiées en fonction de la météo et d'imprévus indépendants de la volonté du Centre Social.



CENTRE SOCIAL ET CULTUREL D'ARPAJON/CÈRE

15 Avenue du Général Leclerc

15130 Arpajon/Cère

tél. 04 71 64 55 33

[www.centresocial-arpajon.com](http://www.centresocial-arpajon.com)

[contact@centresocial-arpajon.com](mailto:contact@centresocial-arpajon.com)